

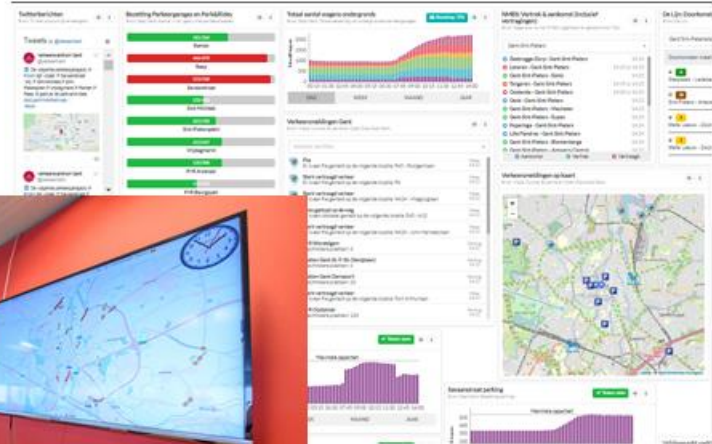


Sluipverkeer

Steden/routeplanners

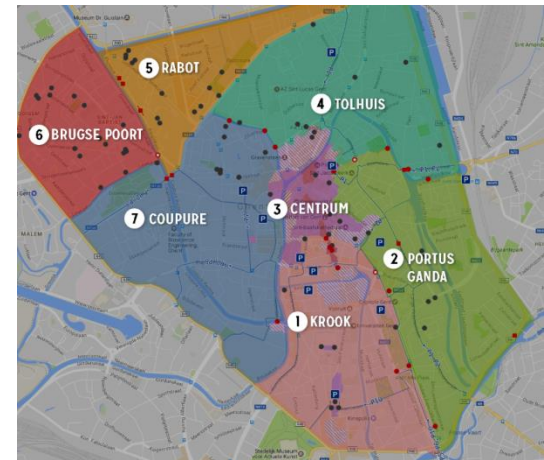
14 november 2019

Multimodale
mobiliteitsinformatie voor
een vlot en veilig Gent



Stappenplan bij invoering circulatieplan 2017

- > Risico zonder actie:
 - Foute informatie in GPS en navigatiesystemen
- > Plan:
 - Contacteren kaart/GPS-providers
- > Resultaat
 - Beperkte lijst van kaartaanbieders (5)
 - Andere GPS'en gebruiken deze kaarten als bron



Data over sluipverkeer

- > Herkomst/bestemmingsonderzoek: intensief via ANPR-camera's of manuele tellingen

- ➔ Weinig kwantitatieve data

- > Klachten

- > Gekende problemen, filevorming, snelheid,...

Sluipverkeer: enkele cijfers na invoering circulatieplan Centrum Gent

- > 13% verkeer minder dat Gentse Binnenstad in/uitrijdt tijdens spitsuren
- > Doorgaand verkeer afgenomen met 60%
 - Rest: as Blaisantvest
- > Semi-doorgaand verkeer afgenomen met 85%
 - Rest: taxi's, bussen, vergunningen
- > Vanaf 2020: Zeven wijkmobiliteitsplannen

Platform voor permanente wijzigingen



- > OpenStreetMap
E-mailadres (of zelf intekenen)
- > Waze
E-mailadres (of zelf intekenen)
- > Here
Zelf intekenen (Here Map Creator)
- > TomTom
Zelf intekenen (TomTom Mapshare)
- > Google Maps
Uploadplatform (Google Geo Data Upload)

Wijzigingen

- > Enkelvoudige wijzigingen:
via E-mail, zelf intekenen, informatie uploaden
- > Grote groep wijzigingen:
=> gaan we steeds proberen contact opnemen
=> Feedback over invoering is belangrijk!

Aanpassingstijd 2019

- > Community based: Waze, OSM
zeer snel (1-3 dagen)
- > Via prio account: Google Maps
snel (3-5 dagen)
- > Zelf intekenen, geen prioriteit (TomTom, Here)
traag (1-3 maanden) of soms nooit
zoektocht naar e-mailcontact

Platform voor permanente wijzigingen



- > Zwaar vervoer gebruikt soms routeplanners die hier niet voor bedoeld zijn
- > Hoe kaarten aanpassen?
- > Tonnagebeperingen, schoolomgevingen, fietsassen (conform charter werftransport)

Is dit zeker alles?

> Apple Maps?

> Bing Maps?

...

Vb. Keizer Leopoldstraat



Platform voor tijdelijke afsluitingen (wegenwerken, ongeval)

> GIPOD: data kloppen vaak niet
(vergunningsperiode)

> Waze

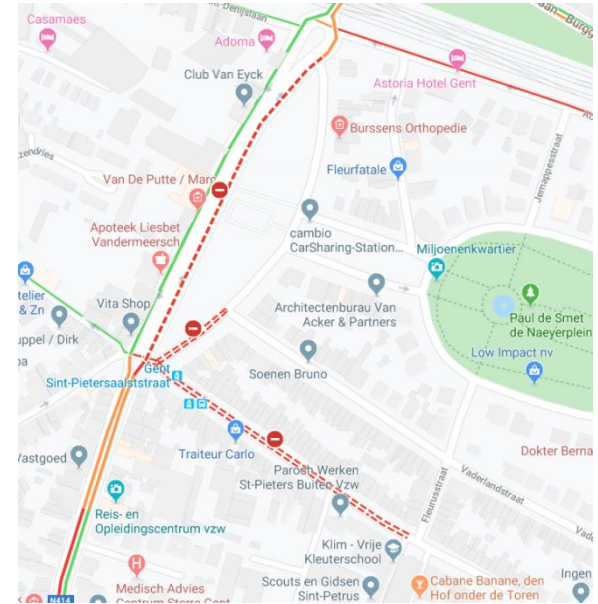
Mailen (of zelf afsluiten)

Automatisch op Google Maps

> TomTom Road Event Reporter

Zelf intekenen

Enkel aanvaard als effectief afgesloten is



Infopagina op website


- > Doel:
- > 1) Informatie geven over werking routeplanners
- > 2) Uitleg hoe zelf wijzigingen doorvoeren

The screenshot shows the website header with the 'gent:' logo, a search bar with 'Zoeken', and a login button 'Aanmelden'. The breadcrumb trail reads: Home > Mobiliteit & openbare werken > Mobiliteit > Met de auto of moto > Digitale routeplanners. The main heading is 'Digitale routeplanners' with a sub-heading 'Welke routeplanners zijn er up-to-date?'. The text explains that the traffic center in Gent updates digital maps and provides information to providers like Google Maps, TomTom, Here, Waze, and Open Street Map. It lists two bullet points: one about online updates and another about providing information to providers. Below this is a section 'Overzicht van providers' with a paragraph and two bullet points. The first bullet point mentions contacting providers if there's an error. The second bullet point mentions reporting a provider in the list and provides an email link to 'Mobiliteitsbedrijf @ Gent'. The section '1. OpenStreetMap' begins with a paragraph about its features.

gent: [Aanmelden](#)

Home > Mobiliteit & openbare werken > Mobiliteit > Met de auto of moto > Digitale routeplanners

Digitale routeplanners

 Lees voor

Welke routeplanners zijn er up-to-date?

Er zijn geregeld wijzigingen aan de circulatie. Een rijrichting die verandert, een straat waar er een doorrijverbod wordt ingevoerd ...

Het verkeerscentrum Gent bezorgde alle providers (zoals Google Maps, TomTom, Here, Waze en Open Street Map) de correcte digitale basiskaarten.

- In routeplanners die online zijn, kunnen aanpassingen snel worden aangebracht. Voor routeplanners die niet online verbonden zijn, moet er per type toestel een update gemaakt worden. Dat vraagt tijd.
- Het verkeerscentrum Gent bezorgt de providers ook informatie over de belangrijkste wegenwerken.

Overzicht van providers

Hier vindt u een overzicht van providers die u kunt gebruiken om uw route van en naar Gent te bepalen.

- Ontdekt u toch een fout? Dan kunt u steeds de providers zelf contacteren.
- Ontbreekt er volgens u een provider in dit lijstje? Stuur dan een [e-mail naar het Mobiliteitsbedrijf @ Gent](#).

1. OpenStreetMap

OpenStreetMap toont niet enkel de juiste route met de wagen, de kaarten brengen ook fietsroutes, wandelroutes en routes voor rolstoelgebruikers in beeld. OpenStreetMap is

Waar zijn er kansen?

- > Elke stad/gemeente doet zelfde zoektocht
- > Data doorgeven in aparte systemen = arbeidsintensief
 - × Standaardisering/standaardformaat
- > Nood aan een vast contact bij GPS-providers
- > Doorvoeren van wijzigingen moet snel: nood aan prioriteit stad boven burgermeldingen

Waar zijn er kansen?

- > Vrachtverkeer
- > Wegcategorieën afstemmen
- > Onduidelijk hoe route bepaald wordt
 - × Snelste route?
 - × Hoeveel rekening met wegcategorie?