



FEBIAC Luxembourg

MODU 2.0



FEBIAC ASBL



MODU 2.0

Plan mobilité en 3 étapes

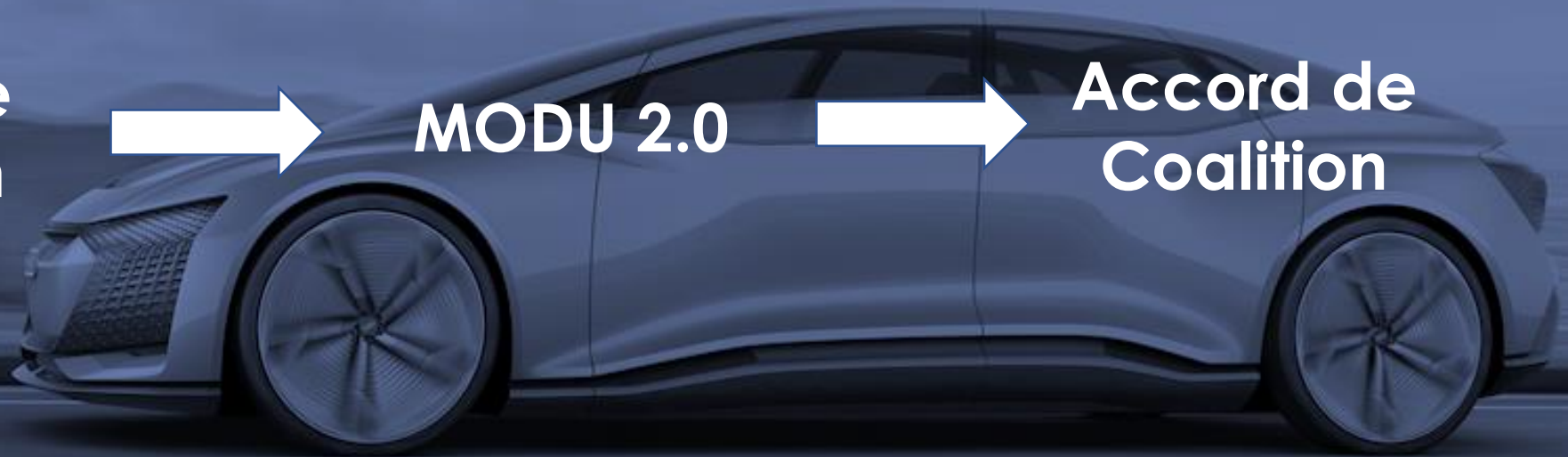
Etude
Rifkin



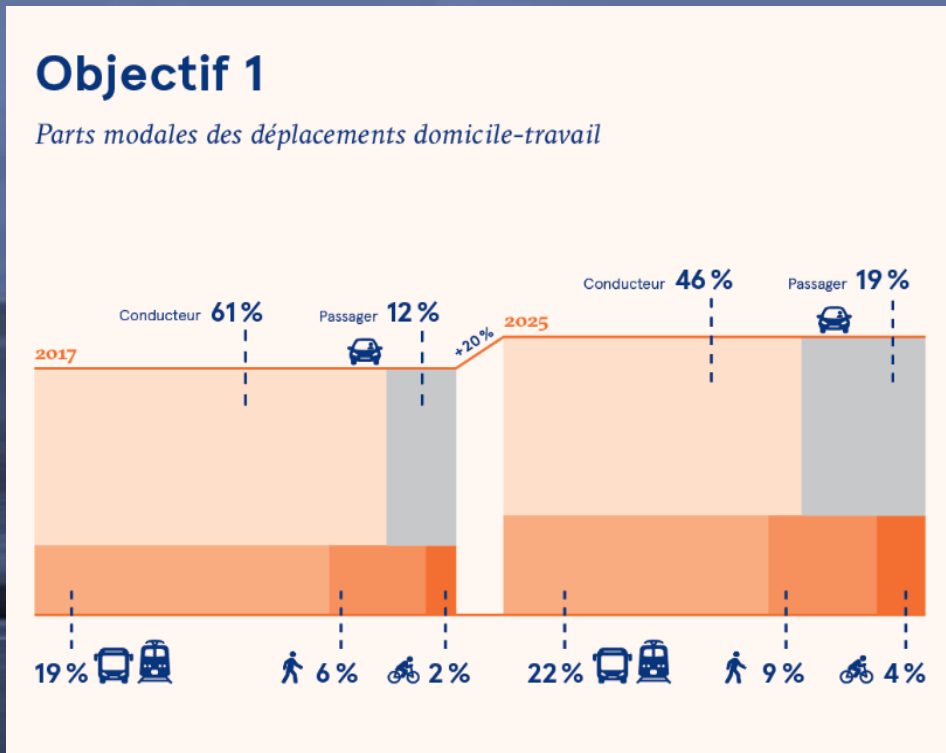
MODU 2.0



Accord de
Coalition



Objectif 1 : Parts modales des déplacements domicile-travail



Transports en commun : 19% → 22% (+16 %)

nouvelles infrastructures des CFL et de la réorganisation du réseau RGTR

A pied : 6% → 9% (+50%)

95 % des trajets domicile-travail inférieurs à 1 km (56 % en 2017)

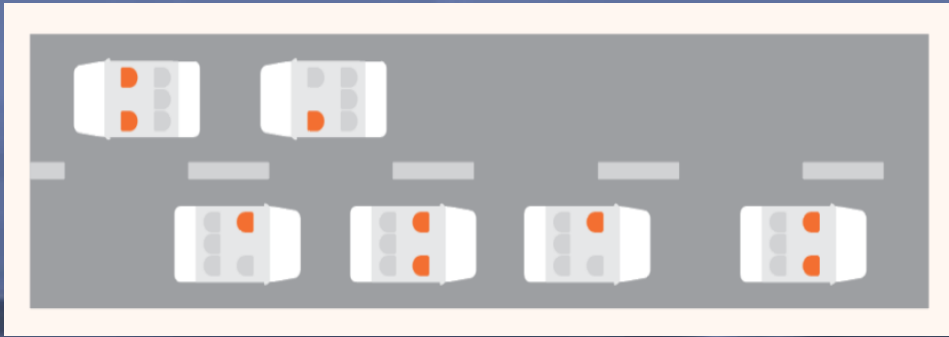
Vélo : 2% → 4% (+100%)

10 % des trajets domicile-travail inférieurs à 5 km (5 % en 2017)

Voiture : 61% → 46% (-25%)

Routes moins congestionnées et augmentation du taux d'occupation moyen

Objectif 2 : Taux d'occupation des voitures



Augmenter le taux d'occupation moyen pour les déplacements domicile-travail à **1,5 personnes par voiture** (1,2 en 2017).

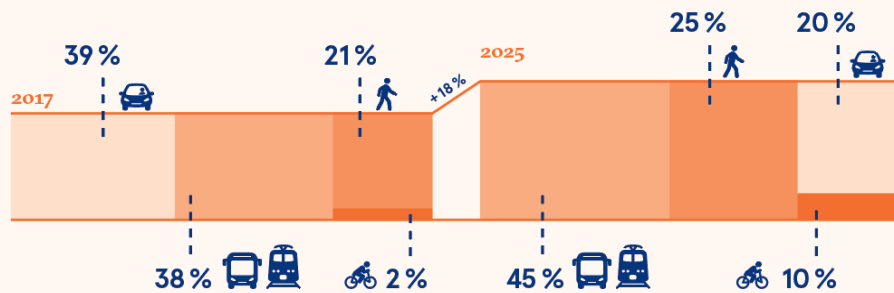
Cela correspond à « deux personnes dans chaque deuxième voiture ».



Objectif 3 : Parts modales des déplacements domicile-école

Objectif 3

Parts modales des déplacements domicile-école



Transports en commun : 38% → 45% (+18,4%)

Bus : 50 % des trajets école fondamentale (29% en 2017)

Bus et train : 77 % des trajets école secondaire (70% en 2017)

A pied : 21% → 25% (+19%)

75 % des trajets domicile-école inférieurs à 1 km (58 % en 2017)

Vélo : 2% → 10% (+500%)

15 % des trajets domicile-école inférieurs à 5 km (3 % en 2017)

Voiture : 39% → 20% (-49%)

Augmentation du taux d'occupation moyen

Objectif 4 : Attractivité des transports en commun

Objectif 4

Rendre les transports en commun plus attractifs.

1/100 Supprimer moins de 1 train sur 100 (1 sur 40 en 2017).

Réduire de 25 % la part des trains accusant un retard de 6 minutes ou plus (par rapport à 2017). **25%**

Express Atteindre des temps de trajet inférieurs à ceux de la voiture pour les lignes de bus express aux heures de pointe entre le premier arrêt et le terminus.

Train

Supprimer moins de **1 train sur 100** (1 train sur 40 fut supprimé en 2017)

Réduire de 25 % la part des trains accusant un retard de six minutes ou plus (par rapport à 2017)

Bus

Atteindre des **temps de trajet inférieurs à ceux de la voiture** pour les lignes de bus express aux heures de pointe